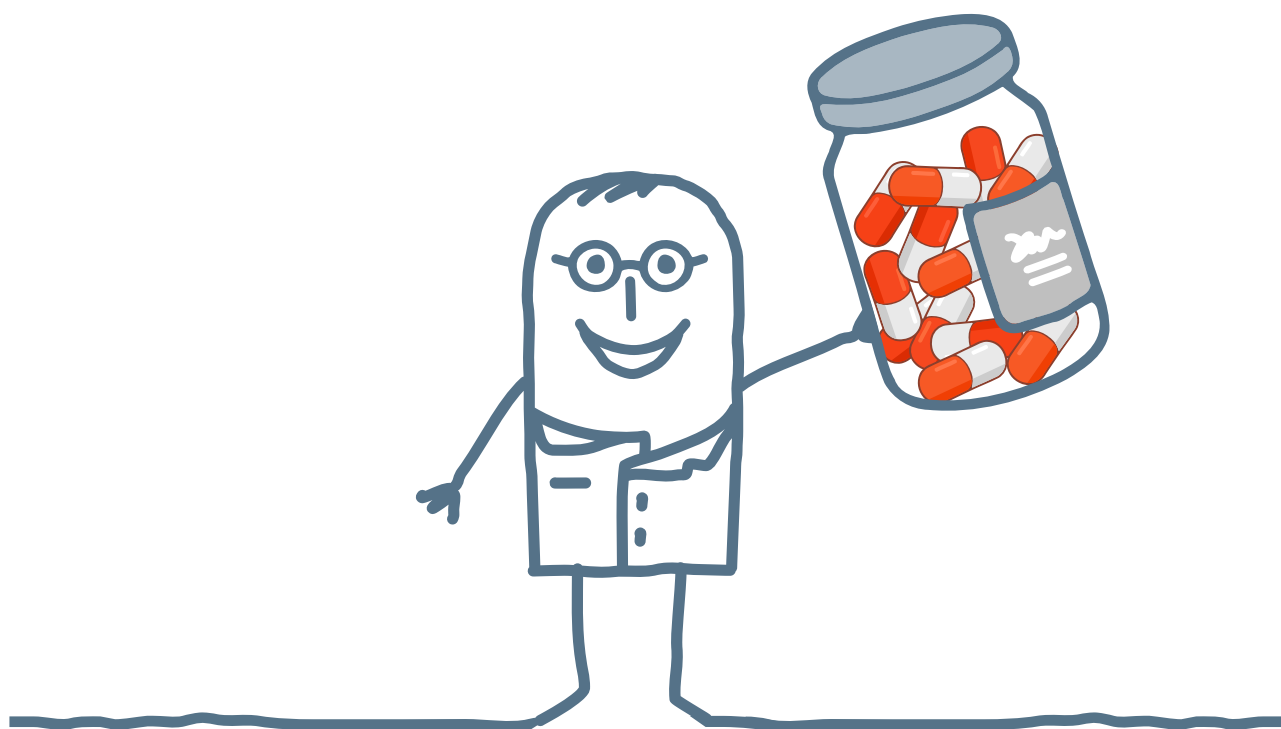


Bada NIE

Jak wygląda życie
zawodowe

Farmaceutów?



Spis treści

Wstęp.....	3
Farmaceutki z powołaniem?	4
Czy miejsce zamieszkania determinuje życiowe wybory?	5
Zdecydowane Farmaceutki.....	6
Czy miejsce zamieszkania wpływa na sympatię do swojej pracy?	7
Zapracowani Farmaceuci.....	8
Czy miejsce zamieszkania determinuje długość pracy?.....	9
Podsumowanie.....	10



„(...) wszędzie marmur, szkło,
A za szkłem równiutko stoi
Mnóstwo różnych szklanych sło,
Puszek z dziesięć czy piętnaście,
A w nich leki, proszki, maście.”
- Jan Brzechwa, „Cudowne lekarstwo”

Farmaceutów postrzegamy...

... jako osoby, które możemy spotkać w aptece i doradzą nam wybór leku lub suplementu diety, w przypadku, gdy mamy wątpliwości. Natomiast zgodnie z przepisami Kodeksu Etyki Aptekarza Rzeczypospolitej Polskiej najważniejszym zadaniem Farmaceuty jest troska o zdrowie pacjenta.¹

Patrząc na obowiązki Farmaceuty widać, jak bardzo wymagające i różnorodne jest to zajęcie, Farmaceuta musi nieustannie poszerzać swoją wiedzę, nie tylko sprzedawać, ale też wytwarzać produkty lecznicze, współpracować z innymi zawodami medycznymi i czynnie uczestniczyć w procesie leczenia pacjentów... a to tylko część z licznych obowiązków, które wypełnia.

Dlaczego młodzi ludzie wybierają zawód „aptekarza”? „Nieaptekarze” uważają w ponad 37%, że chodzi o kontynuowanie tradycji rodzinnych, czy tak jest naprawdę?
Sprawdźcie, jak sami Farmaceuci postrzegają siebie w pracy i zawodzie.

W Badaniu wzięło udział 519 Farmaceutów wykonujących zawód magistra farmacji i technika farmaceutycznego. Wśród nich przeważały kobiety, które stanowiły ponad 88% ogółu respondentów. W badanej grupie 52% to osoby do 35 roku życia.

1. <https://www.gov.pl/web/zdrowie/o-zawodzie-farmaceuty>

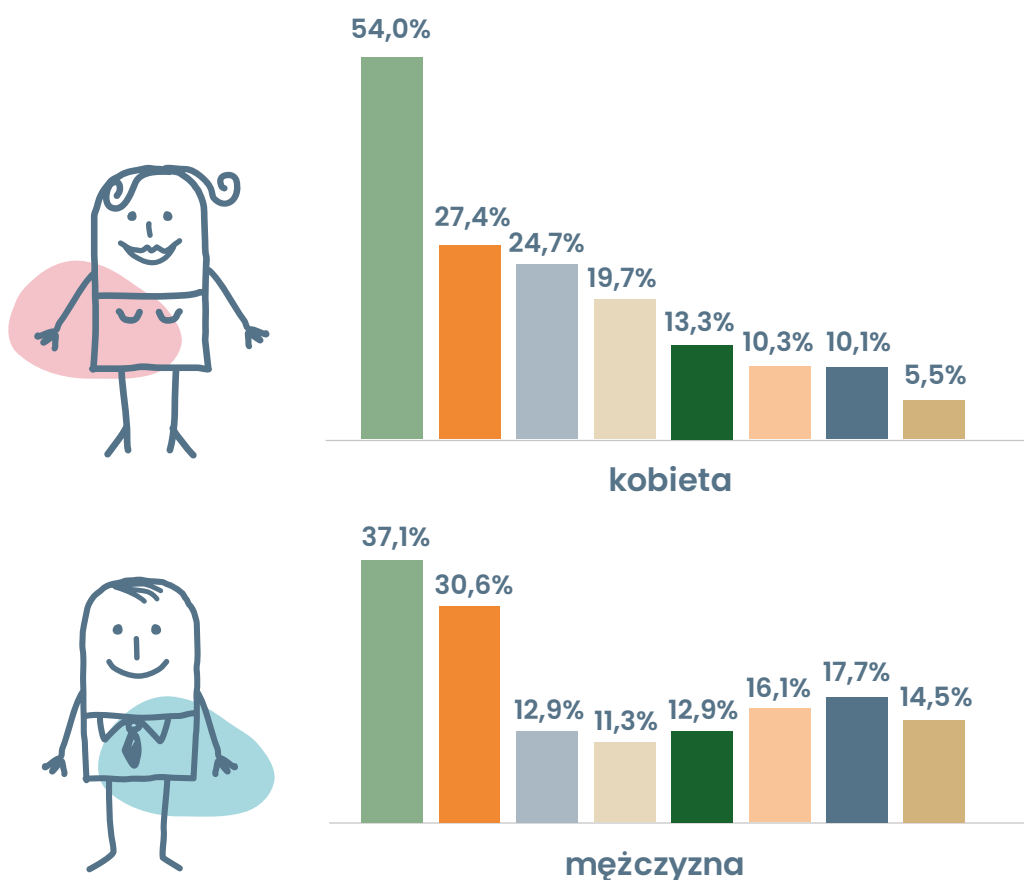
Farmaceutki z powołaniem?

Z naszego badania wynika, że najważniejszym powodem wyboru zawodu Farmaceutki i Farmaceuty była chęć pomagania innym, ale widoczne są tutaj spore różnice ze względu na płeć.

Pomagać innym chcieli 54% kobiet i tylko 37% mężczyzn. To różnica 17 punktów procentowych.

Drugim co do częstości występowania powodem wyboru zawodu był przypadek, 27% Farmaceutek i 30% Farmaceutów znalazło się w aptekach przypadkiem. Panowie zwracali także znacznie częściej uwagę na prestiż i wysokie zarobki (17,7%).

Płeć farmaceutów vs powody wyboru zawodu farmaceuty



Chęć pomagania innym

Przypadek

Możliwość pracy z ciekawymi ludźmi

Perspektywy rozwoju zawodowego

Zainteresowanie konkretnym problemem zdrowotnym

Tradycje rodzinne

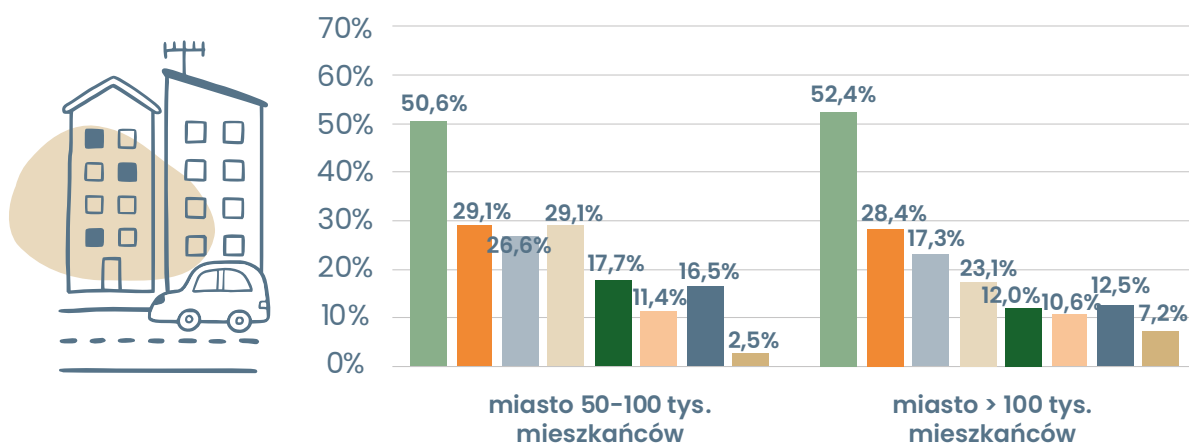
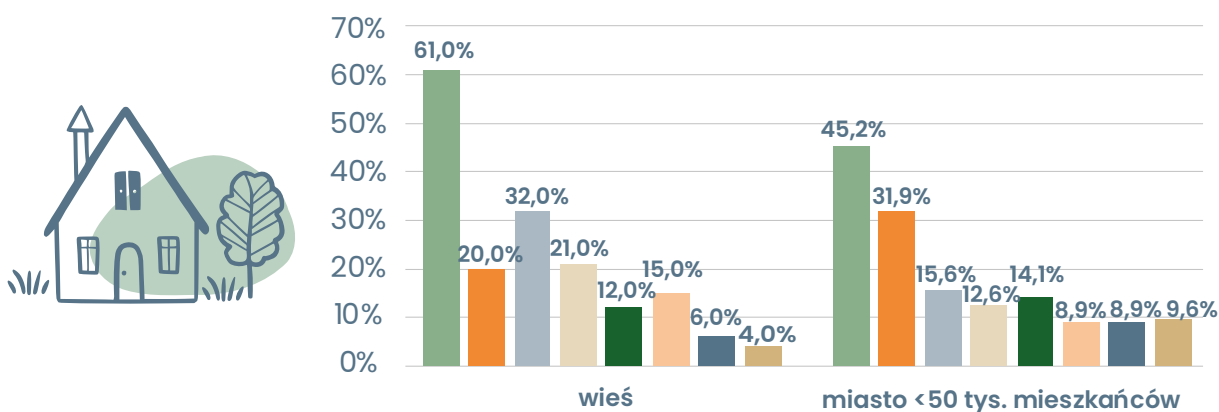
Prestiż i wysokie zarobki

Inne np. zainteresowanie naukami przyrodniczymi, chemią

Czy miejsce zamieszkania determinuje życiowe wybory?

Ciekawą zależnością jest wpływ miejsca zamieszkania na powody wyboru miejsca pracy. Chęcią pomagania innym kierowali się wszyscy, ale głównie mieszkańcy wsi oraz małych miast. Najmniej pomagać innym chcieli mieszkańcy dużych miast, w ich przypadku spory odsetek stanowili Farmaceuci „z przypadku” (prawie 32%). Wśród mieszkańców wsi ważnym powodem decyzji, była także możliwość pracy z ciekawymi ludźmi, a dla mieszkańców średnich miast- perspektywy rozwoju zawodowego (ponad 29%). Czy zatem osoby z mniejszych miejscowości lepiej przemyślały wybór zawodu?

Miejsce zamieszkania farmaceuty vs powody wyboru zawodu farmaceuty



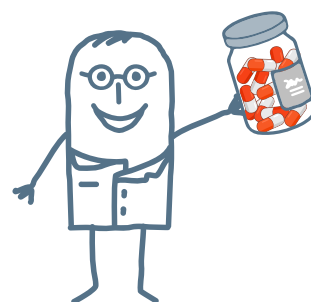
- Chęć pomagania innym
- Przypadek
- Możliwość pracy z ciekawymi ludźmi
- Perspektywy rozwoju zawodowego
- Zainteresowanie konkretnym problemem zdrowotnym
- Tradycje rodzinne
- Prestż i wysokie zarobki
- Inne np. zainteresowanie naukami przyrodniczymi, chemią

Zdecydowane Farmaceutki

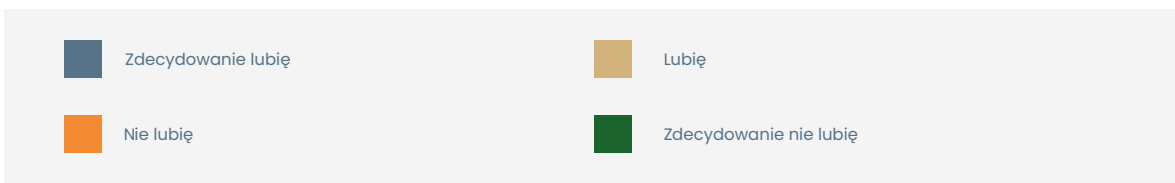
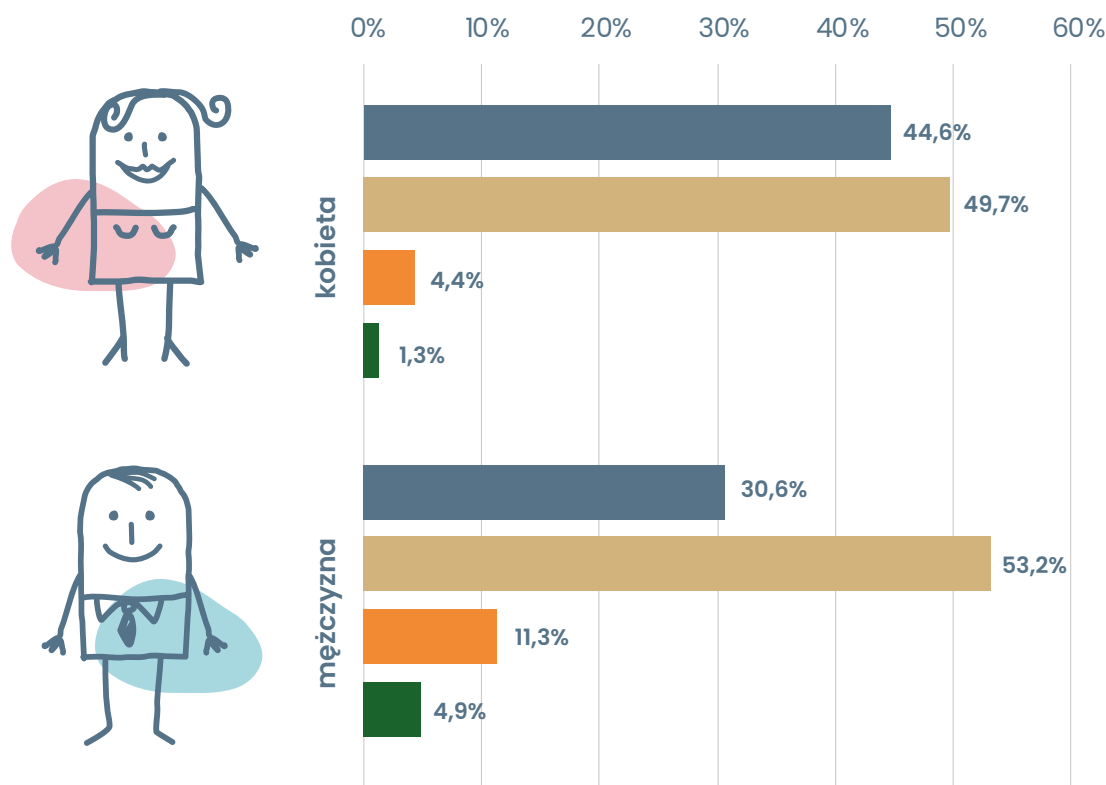
Ponad połowa Farmaceutek wybrała swój zawód dlatego, że chciały pomagać ludziom i także więcej z nich może powiedzieć o swojej pracy, że ją „zdecydowanie lubi” (44,6%). Przypadek? Wśród Farmaceutów ponad połowa twierdzi, że „raczej lubi” swoją pracę, ponad 11% jej „nie lubi”, a prawie 5% „zdecydowanie nie lubi”...

„Można nie pomagać, można znaleźć wiele racjonalnych argumentów dla konkretnych przypadków, aby nie pomagać. Ale to nic nie zmieni. Nadal będą głodni, chorzy, cierpiący, potrzebujący. Lepiej zgrzeszyć nadmiarem dobroci i naiwności, niż nadmiarem kalkulacji i nieufności.”

- o. Fabian Kaltbach OFM



Płeć farmaceuty vs sympatia do swojej pracy



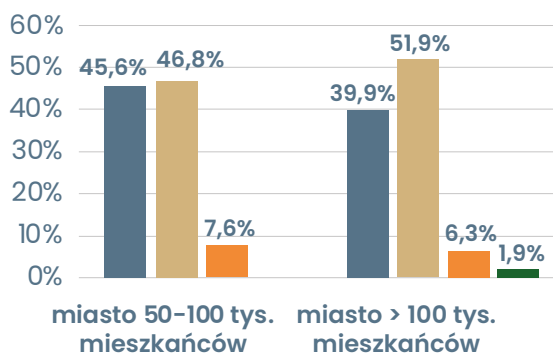
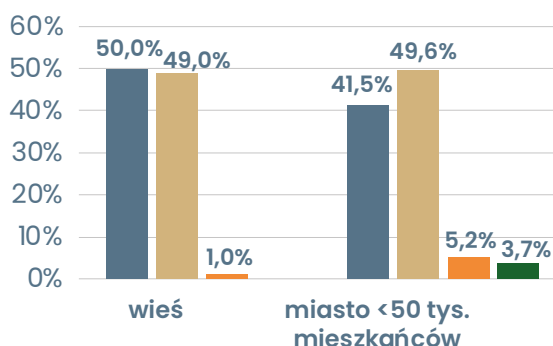
Czy miejsce zamieszkania wpływa na sympatię do swojej pracy?

Trochę. Różnice między mieszkańcami wsi czy dużych miast są kilkuprocentowe, połowa Farmaceutów zamieszkujących wieś zdecydowanie lubi swoją pracę i tylko 1% jej „nie lubi”.

W małych miastach niecałe 40% badanych mogło powiedzieć, że „zdecydowanie lubi” swoją pracę, a prawie 52% „raczej ją lubi”, 6,3% niestety – „nie lubi”.

W średnich miastach 92,4% Farmaceutów zdecydowanie lubi lub raczej lubi pracę w aptece, natomiast 7,6% respondentów „nie lubi” swojego zajęcia i jest to najwyższy odsetek takich odpowiedzi. W dużych miastach prawie połowa Farmaceutów „raczej lubi” swój zawód, „nie lubi” go 5,2%.

Miejsce zamieszkania, a zadowolenie z wykonywanej pracy



 Zdecydowanie lubię

 Lubię

 Nie lubię

 Zdecydowanie nie lubię

Zapracowani Farmaceuci

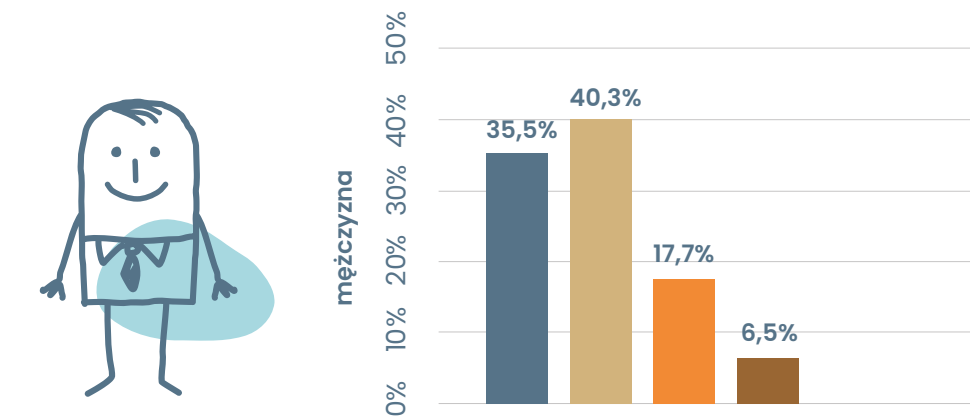
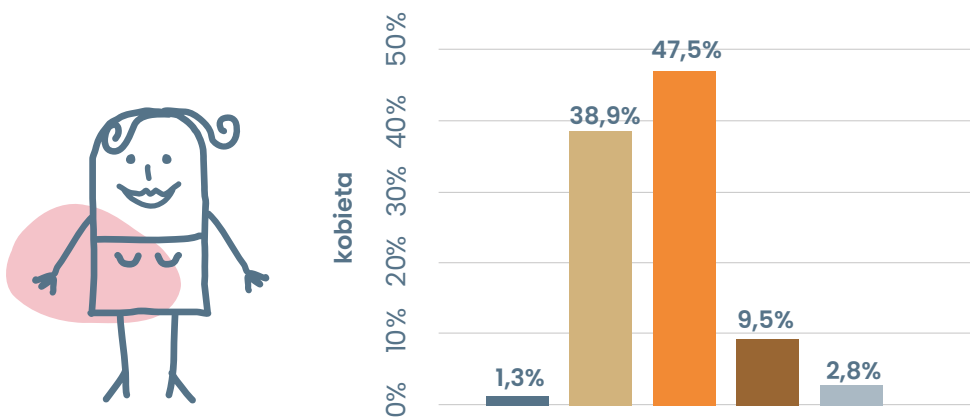
Zarówno Farmaceutki jak i Farmaceuci pracują zwykle 8/10h.

Nieco większy % mężczyzn spędza w pracy 10/12 h oraz powyżej 12 h, odpowiednio 17,7% i 6,5%.

„Pracę należy wybierać dużo ostrożniej niż się przypuszcza, ponieważ spędza się w niej większość czasu.”
- Jonathan Carroll



Płeć farmaceuty vs liczba godzin pracy w ciągu dnia



poniżej 4 godzin

8-10 godzin

powyżej 12 godzin

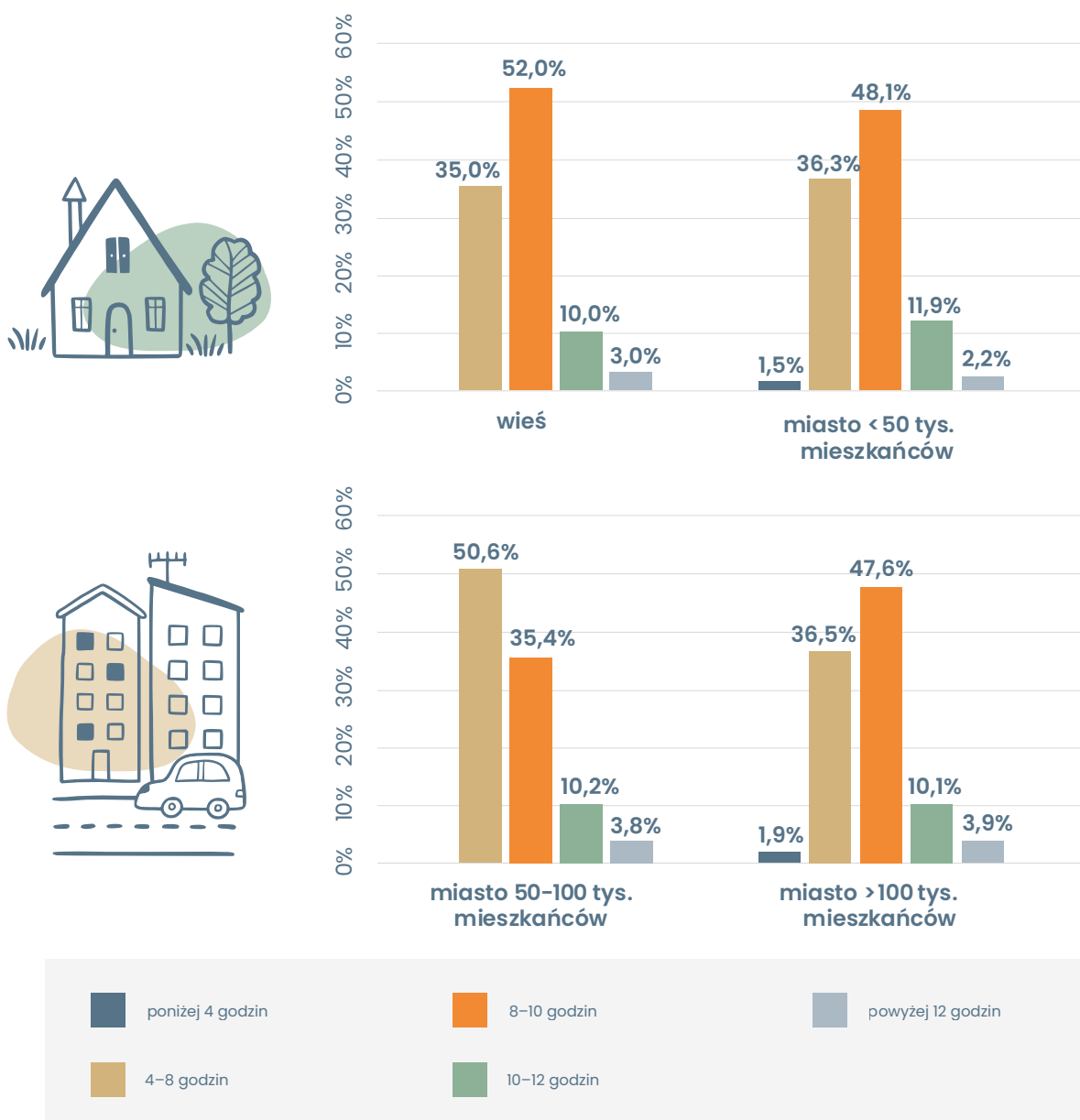
4-8 godzin

10-12 godzin

Czy miejsce zamieszkania determinuje długość pracy?

Z badania wynika, że ponad połowa Farmaceutów zamieszkujących wieś pracuje od 8 do 10 h dziennie, dotyczy to tylko 35,4% zamieszkujących średnie miasta i ok 48% zamieszkujących małe miasta i największe miasta. Ponad połowa Farmaceutów zamieszkujących średnie miasta pracuje od 4 do 8 godzin dziennie, czas pracy od 10 do 12 h deklaruje ok. 10% badanych, niezależnie od miejsca zamieszkania.

Czy miejsce zamieszkania determinuje długość pracy?





„Nie sługą, ale siostrą medycyny
jest farmacja.”

- Anonim, przysłowie niemieckie

Jaki więc wyłania nam się obraz farmaceuty?

Farmaceuci to grupa osób, którzy znaleźli się w tym zawodzie z dwóch dominujących powodów. Przede wszystkim ich misją było niesienie pomocy innym. To dość naturalny tok myślenia studenta farmacji. Zaskakujący jest drugi powód- przypadek. Ten czynnik zdecydował o wyborach prawie 1/3 reprezentantów tej grupy zawodowej.

Uczestnicy badania pracowali dużo, bo przeważnie od 8 do 10h dziennie. Najwięcej czasu w pracy spędzali mieszkańcy wsi. Oni też czerpali najwięcej satysfakcji z wykonania swoich obowiązków zawodowych.

Czy badanie udowodniło, że świadomy i przemyślany wybór wpływa na zadowolenie z zawodu? Widać, że jest to istotny argument, choć zdarza się, że „ślepy” przypadek warunkuje pozytywne wybory życiowe.

Zapraszamy do zapoznania się z kolejnymi częściami opracowania.

Bada  NIE